

[View in your browser](#)

SOUTH ACADEMY BOULEVARD IMPROVEMENTS PROJECT



4 de octubre de 2024

INFORMACIÓN ACTUALIZADA DE LA CONSTRUCCIÓN

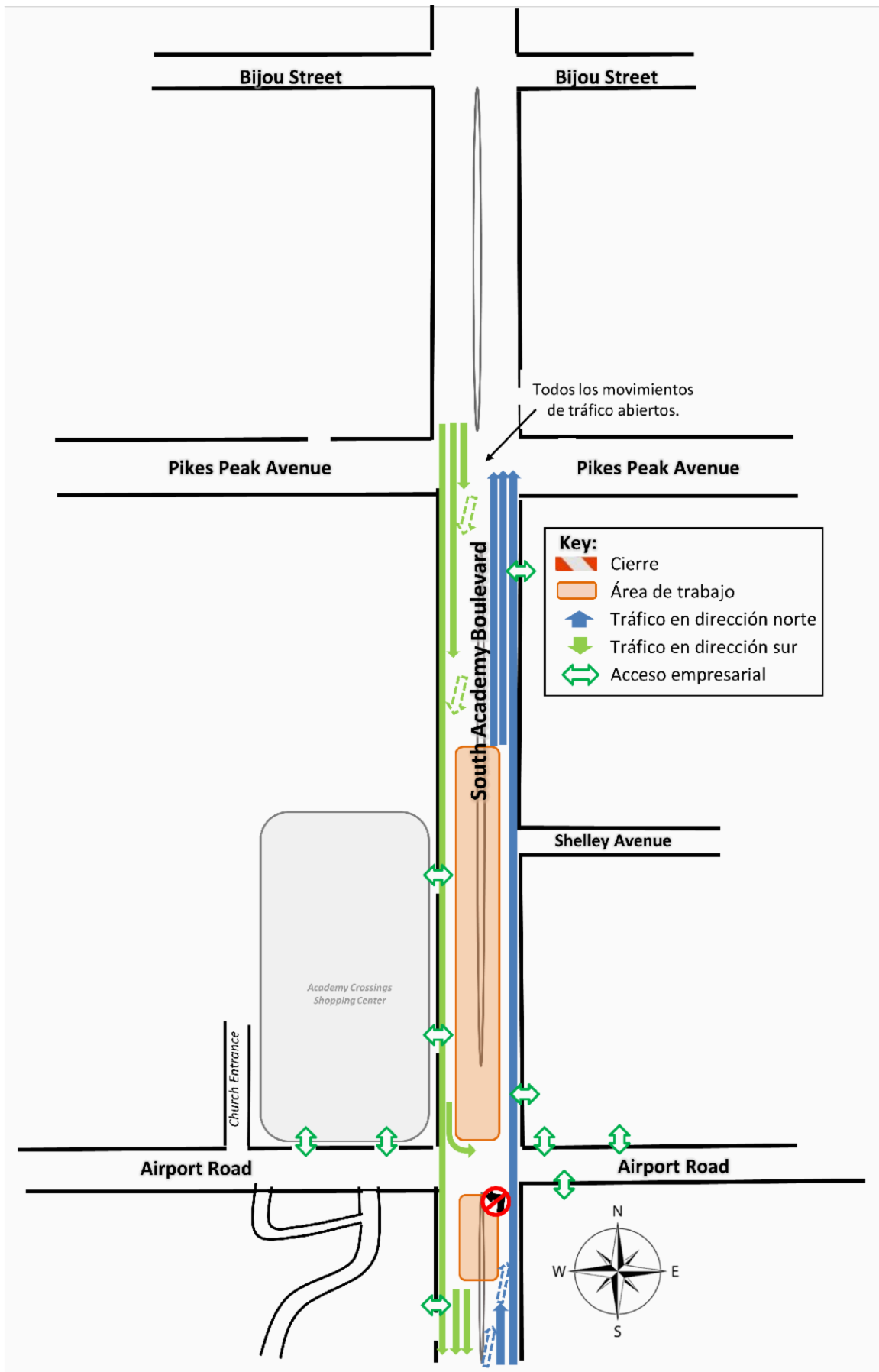
(El calendario de construcción depende del clima y de los recursos disponibles)

¡Airport Road reabre al este de South Academy Boulevard!


Airport Road ha reabierto al este de South Academy Boulevard. Las operaciones de pavimentación y conexión de accesos continuarán en el área hasta octubre.

Carriles de circulación de South Academy Boulevard realineados para trabajos en la mediana

Se están llevando a cabo operaciones de instalación de medianas desde la Avenida Pikes Peak hasta la intersección de Airport Road. Estas operaciones requieren que los carriles de circulación en dirección norte y sur del Bulevar South Academy se reduzcan a un carril en cada dirección y se muevan hacia el exterior de la calzada. El tráfico en dirección norte del Bulevar South Academy tiene restringido el giro a la izquierda hacia Airport Road en dirección oeste, mientras que el tráfico en dirección sur del Bulevar South Academy no tiene restricciones de giro en Airport Road. Esta configuración estará en vigor hasta el sábado 12 de octubre. Vea el mapa de tráfico a continuación.



Key:

-  Cierre
-  Área de trabajo
-  Tráfico en dirección norte
-  Tráfico en dirección sur
-  Acceso empresarial



Para obtener más información y mapas del proyecto, visite
ColoradoSprings.gov/AcademyBlvdImprovements

Para recibir actualizaciones del proyecto, envíe un correo electrónico a
AcademyBlvdImprovements@gmail.com
Línea directa del proyecto: (719) 427-6422



City of Colorado Springs | 30 South Nevada Avenue | COLORADO SPRINGS, CO 80903 US

[Unsubscribe](#) | [Update Profile](#) | [Constant Contact Data Notice](#)



Try email marketing for free today!